

IDERI NOTE – Effizienz in Kommunikation



Die richtige Information
zum richtigen Zeitpunkt
am richtigen Ort

Warum IDERI NOTE?

Die Abhängigkeit des gesamten Unternehmens von der IT ist enorm, nahezu alle Prozesse im Unternehmen sind heutzutage IT-unterstützt. Das heißt auch, dass die Verfügbarkeit von IT mehr und mehr die Voraussetzung für ein funktionierendes Unternehmen ist.

Was aber tun, wenn es zu Störungen kommt? Die Auswirkungen sind fatal, also müssen die Anwender so schnell wie möglich über Art, Status und Dauer der Störungen informiert werden.

Nur: Wie kann man die betroffenen Anwender informieren? Wie kann man vermeiden, dass diese Informationen zu spät gelesen werden oder untergehen? Und wie bekommt man nach Behebung der Störung die noch im Umlauf befindlichen Störungsinformationen aus dem Netzwerk?

Auf einen Punkt gebracht: Wie bringt man die richtige Information zum richtigen Zeitpunkt zum richtigen Ort?



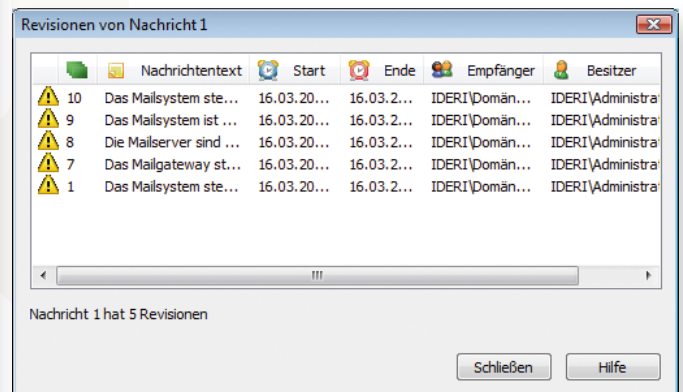
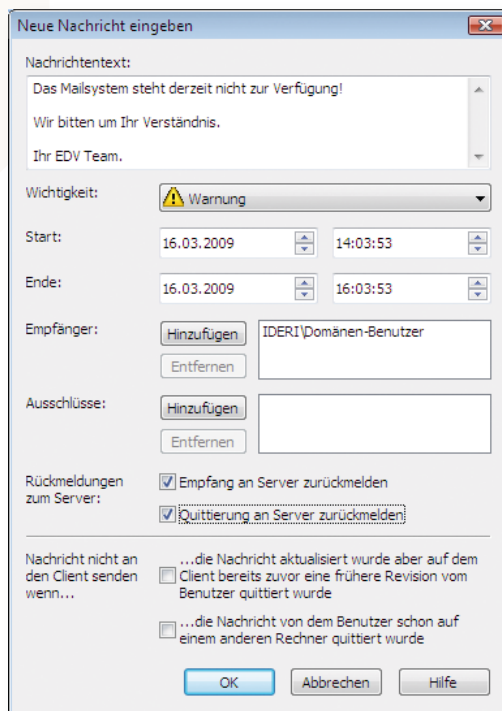
Die gängigen Mailsysteme sind dieser Anforderung nicht gewachsen. Die Verbreitung der Information dauert zu lange und der Absender hat keinen Einfluss darauf, wann eingehende Mails gelesen werden. Oft ist die Information, wenn sie dann gelesen wird, schon wieder veraltet oder sie geht in dem ohnehin überfüllten Postfach unter.

Die veralteten Informationen führen dann zu unnötigen Rückfragen beim Support und haben schon fast den Charakter von Spam-Mails: Sie kosten Zeit, binden Ressourcen und bringen keinen Nutzen.

IDERI NOTE, das innovative Realtime Nachrichten-system für den zielgerichteten Versand von Sofortnachrichten, löst dieses Problem. Es bringt die Informationen zum richtigen Zeitpunkt direkt auf den Bildschirm in Form von Popups oder Desktop-Laufbändern (Banner) und sorgt damit für die notwendige Aufmerksamkeit.

IDERI NOTE bringt eine neue Effizienz in die unternehmensweite Verteilung von Informationen

- IDERI NOTE hat eine moderne und sehr benutzerfreundliche Oberfläche. Die Bedienung ist intuitiv, alle Vorgänge und Funktionen sind leicht ausführbar.
- Nachrichten werden mit wenigen Klicks generiert und an bestehende Benutzer oder Benutzergruppen zugewiesen. Durch die volle Integration in das Active Directory entfällt die zusätzlich Verwaltung von Empfängern und Empfängergruppen.
- Alle Nachrichten werden zeitgesteuert verschickt und mit einer Gültigkeitsdauer versehen. So ist sichergestellt, dass sie nur im definierten Zeitraum sichtbar sind und niemand über bereits behobene Störungen informiert wird.
- Die Kennzeichnungen der Nachrichten geben dem Empfänger klare Aussagen: Sind es Alarmmeldungen, Warnungen oder Informationen.
- Auch die Benutzerinteraktion ist möglich: Nachrichten müssen vom Empfänger bestätigt werden oder sind einfach nur Statusmeldungen.
- Die Revisionierung sämtlicher Nachrichten gibt eine Übersicht aller versendeten und bestätigten Nachrichten.
- Auch Prozesse oder andere Programme können über die Kommandozeilenoption über IDERI NOTE Nachrichten generieren und versenden. Dadurch ist IDERI NOTE integrierbar in Microsoft Operations Manager und andere Netzwerküberwachungssysteme.
- Die Active Connections List zeigt eine immer aktuelle Übersicht aller im Netzwerk angemeldeten PCs.



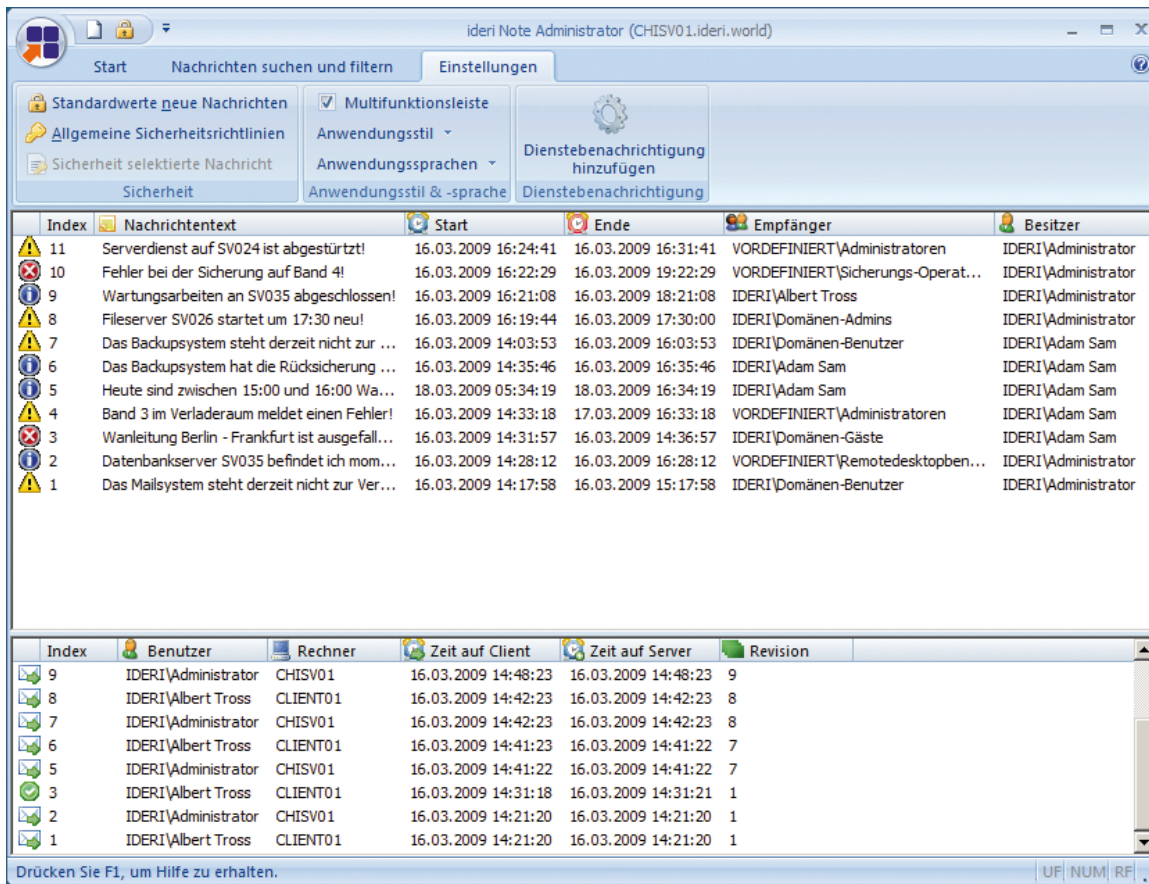
Kosteneinsparung mit IDERI NOTE

Ein Server fällt aus, eine Datenbank ist beschädigt, eine WAN-Leitung ist defekt oder ein Mailsystem ist aufgrund technischer Probleme nicht verfügbar. Diese Störungen sind zeitlich begrenzt und oft befinden sich 30% der betroffenen Mitarbeiter zum Zeitpunkt der Störung nicht an ihrem Arbeitsplatz. Daher ist der Versand von Mails ein ungünstiger Weg. Sie werden zu spät gelesen, und die beschriebene Störung ist oft schon behoben.

Werden beispielsweise in einer Woche 3 Mails aufgrund einer kurzen Störung an 1000 Mitarbeiter versendet, lesen 300 Mitarbeiter die Mail erst nach der Behebung der Störung. Also haben 300 Mitarbeiter jeweils 3 unnötige Mails in ihren Postfächern.

Diese 900 Mails pro Woche werden zu 3.600 Mail pro Monat und verursachen enorme Kosten. Selbst wenn die Bearbeitungszeit pro Mail nur 2 Minuten beträgt, summieren sich so 120 Stunden. Setzt man einen kalkulatorischen Wert von € 50,- pro Stunde an, kommt man auf € 6.000,- pro Monat. Kosten, die sich mit IDERI NOTE komplett einsparen lassen.

Bei Unternehmen mit Schichtbetrieb sind diese Werte noch dramatischer, da sich mehrere Mitarbeiter einen Arbeitsplatz teilen. Bis zu 60% der Mitarbeiter sind zum Zeitpunkt der Störung nicht an ihrem Arbeitsplatz. Kommen sie zu ihrer Schicht, müssen sie erst Meldungen über bereits behobene Störungen durchgehen, bevor sie anfangen können.

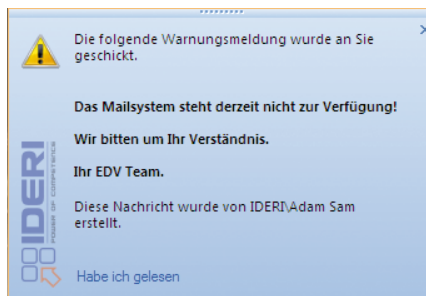


IDERI NOTE, das innovative Real-time Nachrichtensystem für den zielgerichteten Versand von Sofortnachrichten.

IDERI NOTE erreicht alle PCs

Die Störungsmeldungen erscheinen mit IDERI NOTE direkt auf dem Bildschirm und der Mitarbeiter ist sofort informiert. Nach Behebung der Störung wird die Meldung aufgehoben, sie verschwindet vom Bildschirm. Damit ist sichergestellt, dass nur die Mitarbeiter informiert werden, die auch betroffen sind.

IDERI NOTE benötigt keinen Mail-Client oder andere Systeme zur Anzeige der Nachrichten. Damit wird mit IDERI NOTE jeder PC erreichbar,



beispielsweise auch die Sonder PCs in der Produktion oder im öffentlichen Bereich. Das ausgeklügelte Handling der Nachrichten in IDERI NOTE ermöglicht selbst einen Offline-Support: Der Download der Nachrichten erfolgt immer, sobald eine Netzwerkverbindung verfügbar ist, die Anzeige der Nachrichten erfolgt zum Gültigkeitszeitpunkt der jeweiligen Nachricht. Durch diese Offline-Funktionalität sind selbst die PCs erreichbar, die nur sporadisch mit dem Netzwerk verbunden sind.



IDERI NOTE – Effizienz in Kommunikation

Die richtige Information zum richtigen Zeitpunkt am richtigen Ort

Key Facts

- Vollständige Integration in Active Directory.
- Versenden von Sofort-Nachrichten an Benutzer, NT oder AD Gruppen.
- Drei Kategorien von Nachrichten: Information, Warnung, Alarm.
- Gültigkeitszeitraum für jede Nachricht.
- Unabhängigkeit von der Verfügbarkeit eines Mailsystems.
- Übermittlungsreport für Versenden und Bestätigen von Nachrichten.
- Windows Firewall kompatibel.
- Terminal Server kompatibel.
- Eigenes Firmenlogo für Nachrichten verwendbar (CI Konformität).
- Nachrichten in Form von Popups oder Desktop-Laufbändern (Banner).
- Offline Funktionalität: Download der Nachrichten erfolgt immer im Online-Modus, Anzeige der Nachrichten erfolgt zum Gültigkeitszeitpunkt der jeweiligen Nachricht. Also auch im Offline-Modus.
- Integrierbar in MS Operations Manager und andere Netzwerküberwachungssysteme.
- Alle im Netzwerk angemeldeten PCs werden in einer Liste angezeigt (Active Connections List).
- Client verfügbar in: Deutsch, Englisch, Französisch, Spanisch, Portugiesisch, Kroatisch, Slowenisch, Polnisch und Russisch. Weitere Sprachen auf Anfrage.
- Administrationsoberfläche: Deutsch, Englisch.

Key Benefits

- Keine unnötigen Mails bei zeitlich begrenzten Ereignissen: Zeitersparnis, Entlastung des Mailsystems, Entlastung des Helpdesks und der Mitarbeiter.
- Revisionierung sämtlicher Nachrichten: Übersicht von versendeten und bestätigten Nachrichten, Möglichkeit zur erneuten Aktivierung von Nachrichten.
- Übersichtliche und moderne Administrationsoberfläche: Schnelle Einarbeitung und intuitive Bedienung.
- Integration in das Active Directory: Keine zusätzliche Gruppen- und Benutzerpflege, Zeitersparnis im laufenden Betrieb.
- Schnittstelle zu anderen Programmen: Andere Programme (Windows-Dienste) können automatisiert Nachrichten versenden.
- Komplementär zum Mailsystem: PCs ohne Mail-Client (z.B. in der Produktion oder im öffentlichen Bereich) sind auch erreichbar.
- Offline Funktionalität: Auch Clients ohne Verbindung (Offline) können mit Nachrichten versorgt werden.
- Active Connections List: Übersicht und Kontrolle der angemeldeten PCs.
- Verwendung von Umgebungsvariablen: Individuell anpassbare Nachrichtentexte für jeden Client.
- Integration in andere Netzwerküberwachungssysteme: Offenheit und Investitionsschutz.

Systemvoraussetzungen

Server-Dienste:

- Windows 2000 Server SP4 oder höher
- Pentium 4 – 2,4 GHz oder mehr
- 200 MB freier Festplattenspeicher
- 128 MB RAM

Administrationsinterface und Client:

- Windows 2000 SP4 oder höher
- Pentium 3 – 500 MHz oder mehr
- 20 MB freier Festplattenspeicher
- 64 MB RAM



IDERI GmbH
Claude-Dornier-Str. 28
D-73760 Ostfildern
Tel.: +49 (0)711 34 16 70 60
Fax: +49 (0)711 34 16 70 61
E-Mail: info@ideri.com
Web: www.ideri.com